

Le Principe d'Adhésion en Education : des Origines aux Perspectives.

S. HAMDI

Université Paul-Sabatier, Toulouse.





Yannick BRESSAN.

bressan30@hotmail.com



Hugo SCHIFF (1834-1915).

1970 - Cours magistral M. Livet - Faculté De Lettres



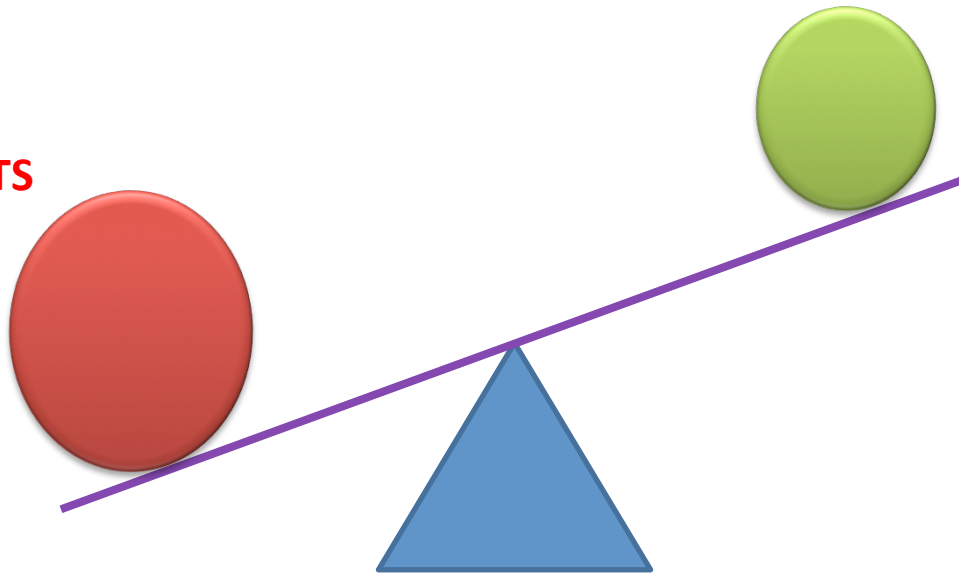


Twenty terrible reasons for lecturing

G. GIBBS (1981)

INCONVENIENTS

AVANTAGES



November 2, 2012

The Year of the MOOC

By LAURA PAPPANO



MOOC's and the McDonaldization of Global Higher Education

September 28, 2012, 3:47 pm

By Jason L.

**Clinical
Chemistry**

"Teaching for the Masses"—The e-Learning Revolution

Cell

Volume 155, Issue 7, 19 December 2013, Pages 1443–1445

Analysis

Education Evolving: Teaching Biology Online

Rachel Bernstein

Avis de tempête sur l'éducation

La révolution numérique bouscule l'enseignement. Et risque de balayer un modèle français vieillissant.

Internet a déjà bouleversé les secteurs des médias, de la culture ou de la distribution. A présent, c'est au tour du monde de l'éducation : du primaire à l'université, le « tsunami numérique » fait naître de nouveaux outils (tableaux blancs interactifs, MOOC...), de nouvelles pratiques (suivi personnalisé des élèves, « design thinking »...) et de nouveaux modèles économiques. Le livre d'Emmanuel Davidenkoff, directeur de la rédaction de « L'Etudiant », dresse un panorama complet et lucide de ces innovations



ESSAI
« Le tsunami numérique »
Par Emmanuel Davidenkoff, Stock, 200 pages,

Transmission des savoirs : l'école au pied du mur

Si l'enseignement traditionnel a vécu, la nouvelle pédagogie n'a pas convaincu. Il faut tout reprendre.

Qu'est-ce qu'apprendre aujourd'hui ? Et comment l'école doit-elle le faire ? Question lancinante qui hante notre société depuis que l'école traditionnelle – la transmission du savoir d'une génération à l'autre par le truchement de la relation verticale maître-élève – a été jugée inadaptée à notre temps. Le problème, disent nos auteurs, tous philosophes, c'est que l'école contemporaine, fondée sur la participation active de l'élève à sa propre éducation, ne donne pas de résultats.



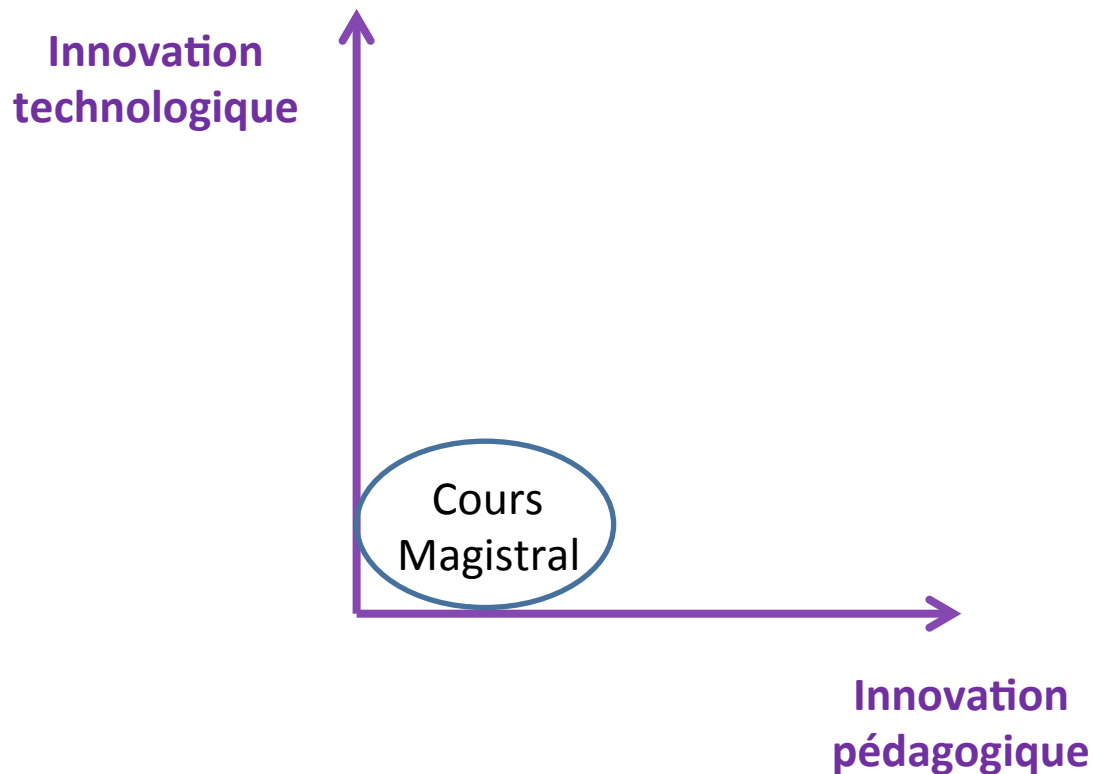
ESSAI
« Transmettre, apprendre »
Par Marie-Claude Blais, Marcel Gauchet et Dominique Ottavi, Editions Stock, 251 pages, 19 euros

Le cours magistral pourrait disparaître

Par Quentin Blanc | Publié le 28/11/2012 à 18:28

Le cours magistral est mort, vive la techno

21 novembre 2009 | Amélie Daoust-Boisvert | Éducation



DIDACTIQUE

Pourquoi le cours magistral existe-t-il encore ?

Créé le dimanche 15 janvier 2012 | Mise à jour le mercredi 15 février 2012



THE CHRONICLE OF HIGHER EDUCATION

May 13, 2014

Home

News

Global

Opinion & Ideas

Facts & Figures

Blogs

Advice

Forums

Jobs

Search

Letters to the Editor

 Comments (8)

March 25, 2012

The Lecture May Be Irreplaceable After All

To the Editor:

Le Principe d'Adhésion

frontiers in
HUMAN NEUROSCIENCE

ORIGINAL RESEARCH ARTICLE

published: 19 August 2010
doi: 10.3389/fnhum.2010.00059



What physiological changes and cerebral traces tell us about adhesion to fiction during theater-watching?

Marie-Noëlle Metz-Lutz^{1*}, Yannick Bressan², Nathalie Heider¹ and Hélène Otzenberger¹

¹ Laboratoire d'Imagerie et Neurosciences Cognitives, FRE 3289 Centre National de la Recherche Scientifique, Faculté de Médecine, Université de Strasbourg, Strasbourg, France

² Équipe de Recherches Théâtrales et Cinématographiques, Université Paris Ouest Nanterre La Défense, Paris, France



Dispositif expérimental 1

Onyos le Furieux

(Gaudé, 2000)

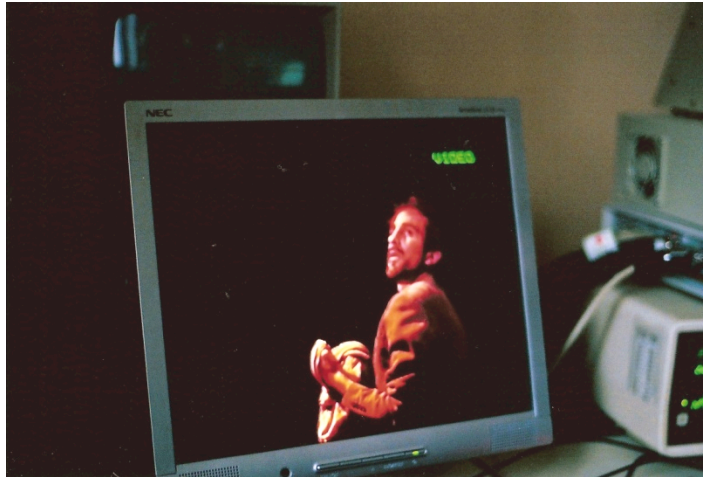


A. évènements théâtraux définis a priori par le metteur en scène (n=24)
éléments textuels et/ou de mise en scène

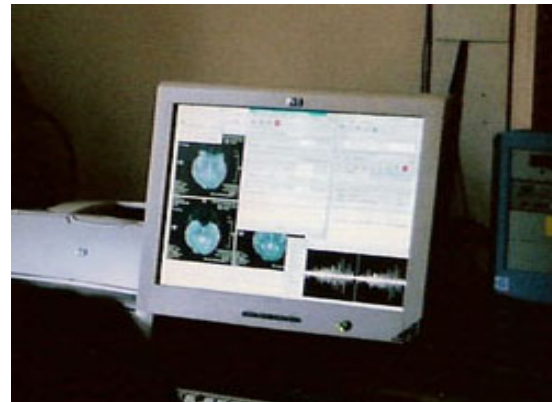
Recréer dans une expérience en IRM fonctionnelle la relation unique du spectateur
au comédien

Yannick Bressan, Hélène Otzenberger

Dispositif expérimental 3



variations de l'activité
cardiaque



activations
cérébrales

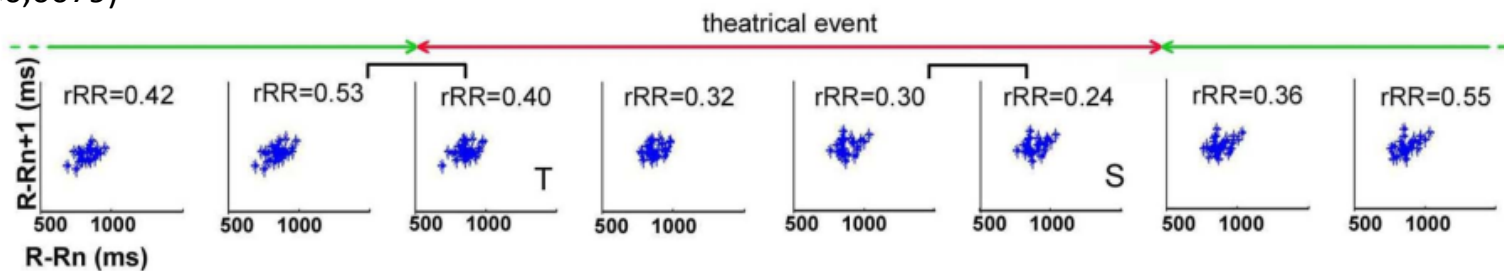
concomitantes
des évènements
définis a priori et
a posteriori

Caractériser les modifications physiologiques concomitantes des évènements
dramatiques suscitant la *croyance* à la réalité représentée

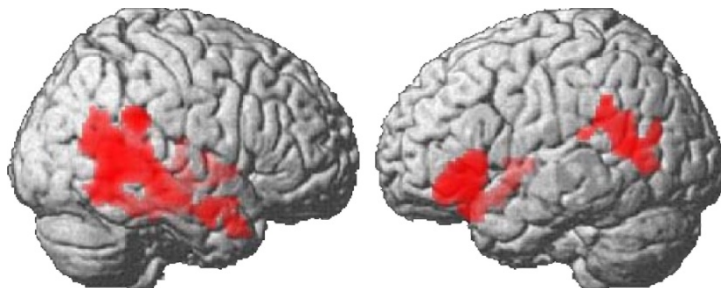
Yannick Bressan, Hélène Otzenberger

Résultats

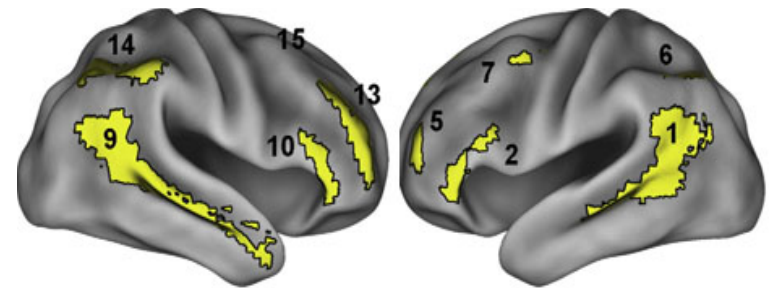
- 69 % des évènements subjectifs coïncidaient avec les évènements théâtraux déterminés par le metteur en scène
- diminution significative de la réponse cardiaque dynamique concomitante des évènements théâtraux ($p < 0,03$) plus marquée lorsqu'ils coïncidaient avec les évènements subjectifs ($p < 0,0079$)



- le patron d'activation cérébrale sur la face externe des hémisphères associé aux évènements théâtraux est proche de celui qui est évoqué par un récit oral ou écrit

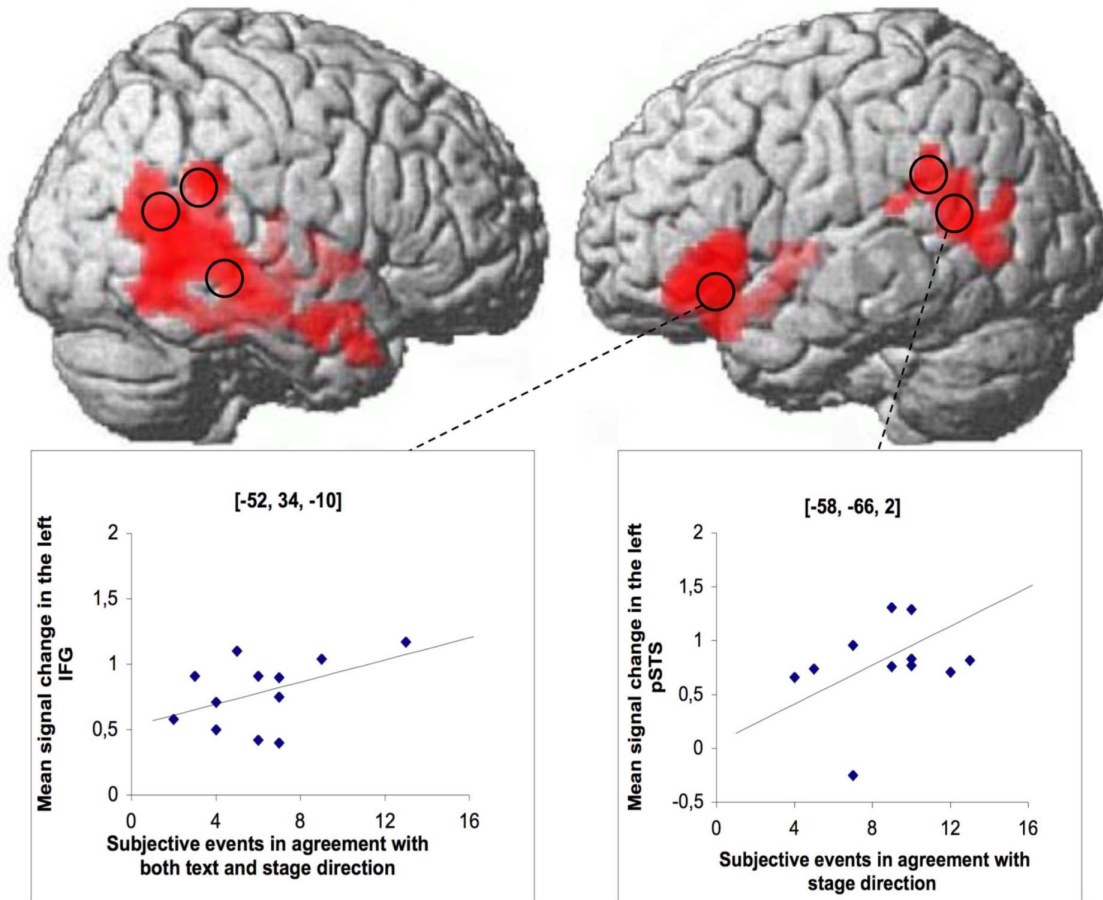


activation cérébrale aux évènements théâtraux



activation cérébrale à la lecture d'un récit (Yarkoni et al., 2008)

Résultats 3



L'augmentation de l'activation cérébrale est corrélée au degré d'adhésion de chaque sujet aux évènements théâtraux dans deux régions cérébrales

Gyrus Frontal Inférieur gauche : région clé pour la compréhension de la métaphore

Sillon temporal supérieur gauche : rôle central dans la cognition sociale

Définition du *Principe d'Adhésion*

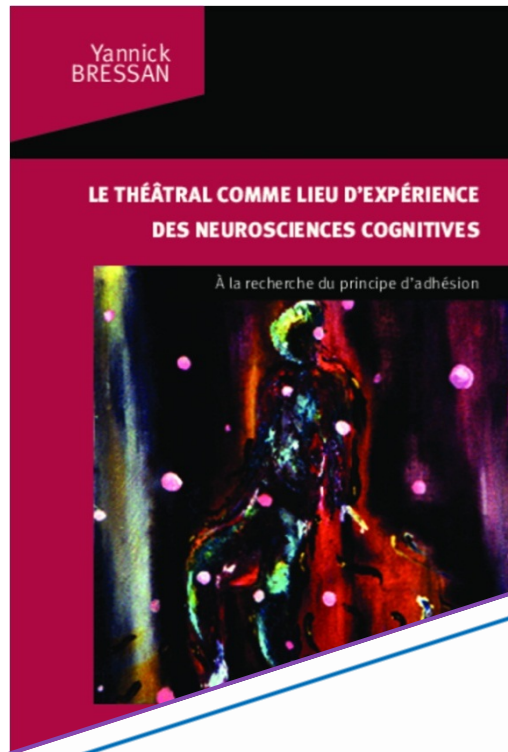
Il s'agit d'un comportement contextualisé (espace-temps), sous-tendu par des processus physiologiques et cognitifs définis et identifiable *a posteriori* par le sujet lui-même.



Quelques Implications :

- Pouvoir de manipulation potentiel du metteur en scène
- Intérêt du Théâtre pour les Neurosciences
- Extension à d'autres domaines : le marketing, la politique... et l'éducation.

(Bressan, 2013)



Update

FORUM: Science & Society

The mind on stage: why cognitive scientists should study acting

Thalia R. Goldstein and Paul Bloom

Department of Psychology, Yale University, P.O. Box 208205, New Haven, CT 06520, USA

Trends in Cognitive Sciences, 2011.

Cel
PRESS

Extension du principe d'adhésion au champ pédagogique

De la petite histoire...

Extension du principe d'adhésion au champ pédagogique

Cerveau & Psycho, n°39, Juin 2010

Adhérer à une fiction

Le cerveau change de fonctionnement lorsque nous nous laissons convaincre. Pour la première fois, ces modifications ont été observées.

Yannick Bressan
est docteur ès sciences
humaines (Paris X,
Nanterre), chercheur
en sciences cognitives
et metteur en scène.

Vers l'adhésion de masse

Enfin, ces études ont révélé que l'adhésion peut être provoquée à dessein par un professionnel. En effet, rappelons que la pièce de théâtre a été préalablement pensée par le metteur en scène qui a identifié des moments clés, grâce auxquels il pourrait favoriser le basculement des spectateurs dans la fiction. Le metteur en scène serait

inimons de personnes. Il est vraisemblable que de tels types de communication soient fondés sur des mécanismes d'adhésion participant de l'hypnose. C'est une des directions de recherche qu'il faudrait sans doute approfondir : l'effet de groupe renforce-t-il le phénomène d'adhésion ? Les activités cérébrales et physiologiques caractéristiques de l'adhésion se verraient alors renforcées lors d'une mise en commun des expériences. La persuasion en serait ainsi plus facile

utilisable en
pédagogie ?

Extension du principe d'adhésion au champ pédagogique

...à la théorie.

La proximité du champ théâtral et pédagogique
a permis un transfert analogique
du principe d'adhésion

Extension du principe d'adhésion au champ pédagogique

La proximité du champ théâtral et pédagogique

Un exemple :

Le cours d'Hegel rapporté par un de ses élèves, Hotho. (*Macherey 2011*)

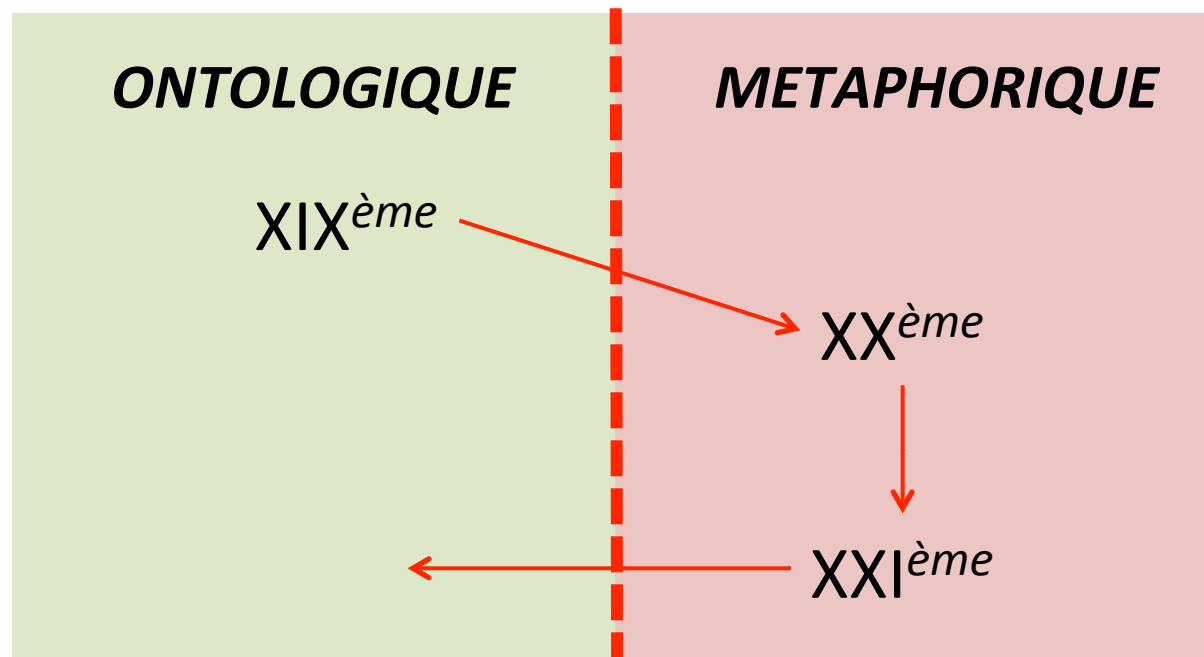


HEGEL, 1831
(*Wikipedia*)

Extension du principe d'adhésion au champ pédagogique

La proximité du champ théâtral et pédagogique

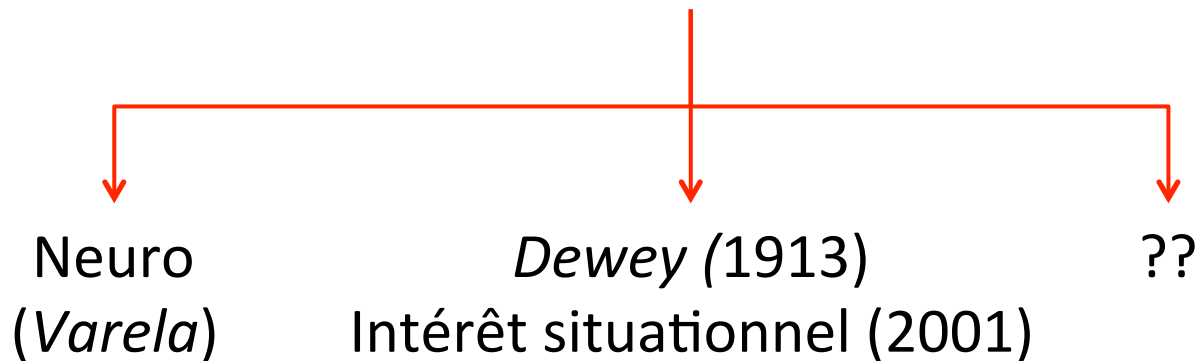
Théâtralité du Cours magistral



Extension du principe d'adhésion au champ pédagogique

Le transfert analogique du principe d'adhésion

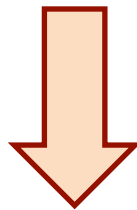
- Raisonnement rationnel
- Bases phénoménologiques





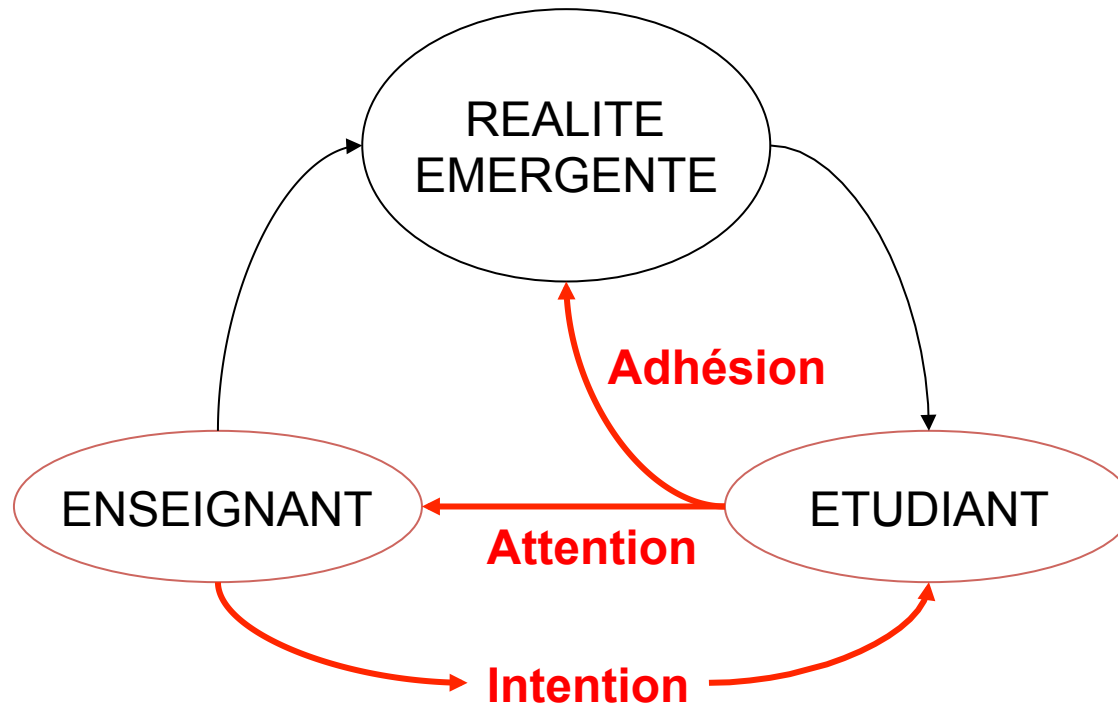
Extension du principe d'adhésion au champ pédagogique

La proximité du champ théâtral et pédagogique
a permis un transfert analogique
du principe d'adhésion



**Concept émergent
en NEUROEDUCATION**

Extension du principe d'adhésion au champ pédagogique

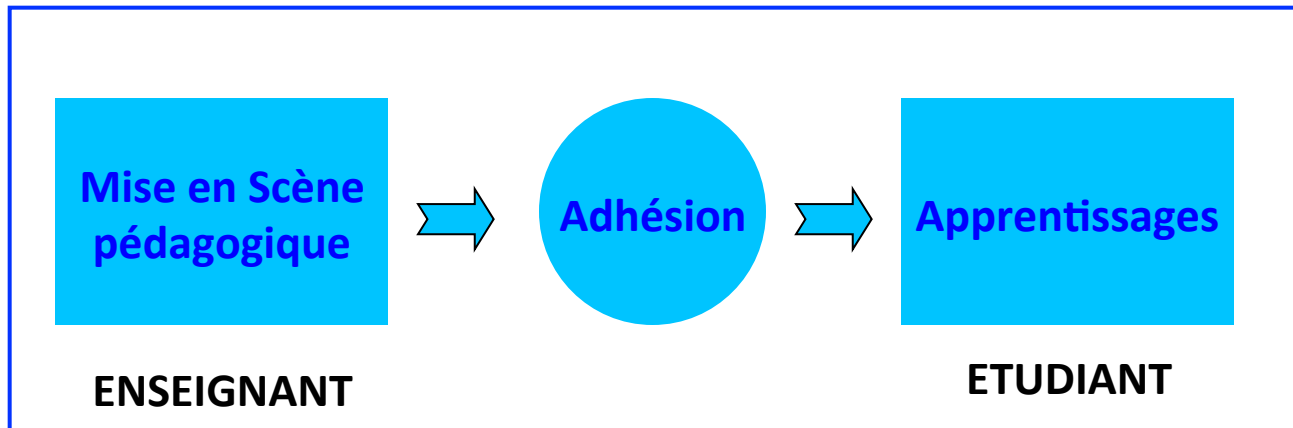


Pratique émergente : *La mise en scène pédagogique.*

Les Perspectives de Recherche

Poursuivre les développements théoriques.

Cadre pédagogique universitaire



Pratiques ?
Charisme ?

Mémorisation ?
Evaluation ?
Motivation ?

Les Perspectives de Recherche

Mettre en place le cadre expérimental

Utiliser le consensus méthodologique de la Neuroéducation :
Recueil de données objectives et subjectives.

(Campbell, 2012 ; Mercier 2012)

RECHERCHE EXPÉRIMENTALE EN PRÉPARATION

**Du théâtre à l'amphithéâtre : pour une extension du
concept d'adhésion à la neuroscience éducationnelle**

Safouane M. HAMDI^{1,*} et Yannick BRESSAN²

(Neuroeducation, 2013)

CONCLUSIONS

- 1- La reconnaissance du Cours magistral comme un exercice théâtral ouvre de nombreuses pistes de recherche**
- 2- La première piste : le principe d'adhésion et la mise en scène pédagogique ont un impact potentiel sur les pratiques enseignantes et les apprentissages**
- 3- Le Principe d'adhésion : quelle finalité ?**



Pensez-vous avoir adhéré au cours de la présentation?

Si oui, à quel moment ?

Et quel est le roman de tout à l'heure ?